



INFO TRAVAUX

Arrêts bus LHAND « Delay » et « Moulin »

Avenue du Moulin

RÉF : Proj0925/LHand/Adm/07/IT/24/AAO/mro Morges, le 11 septembre 2024
AFFAIRE TRAITÉE PAR : Angelo Autullo

Madame, Monsieur,

La Direction Infrastructures et environnement urbain de la Ville de Morges vous informe que dans le cadre de la mise en conformité des arrêts de bus concernant la LHand (loi sur l'égalité pour les personnes handicapées), des travaux se dérouleront à l'avenue du Moulin, arrêts de bus « Delay » et « Moulin », durant la période suivante :

du vendredi 20 septembre jusqu'au mardi 15 octobre 2024.

Les deux arrêts seront réalisés en parallèle (voir plan au verso).

La circulation sera maintenue, toutefois des perturbations ponctuelles pourront se produire. Pendant la durée des travaux, l'accès piétonnier sera également conservé en tout temps avec une déviation sur le trottoir d'en-face.

Pour les utilisateurs-trices des transports publics, nous vous remercions de suivre les informations transmises par les MBC.

Lors de ce chantier, nous vous prions de faire preuve de prudence, de respecter la signalisation mise en place et les indications fournies par le personnel de l'entreprise.

En cas de mauvaises conditions météorologiques, les travaux de pose du revêtement définitif seront reportés.

Notre service est atteignable au numéro de téléphone 021/823.03.20 ou par courriel infrastructures@morges.ch. Pour tout complément d'information, vous pouvez également consulter le site www.morgesavenir.ch, qui informe sur les chantiers en cours.

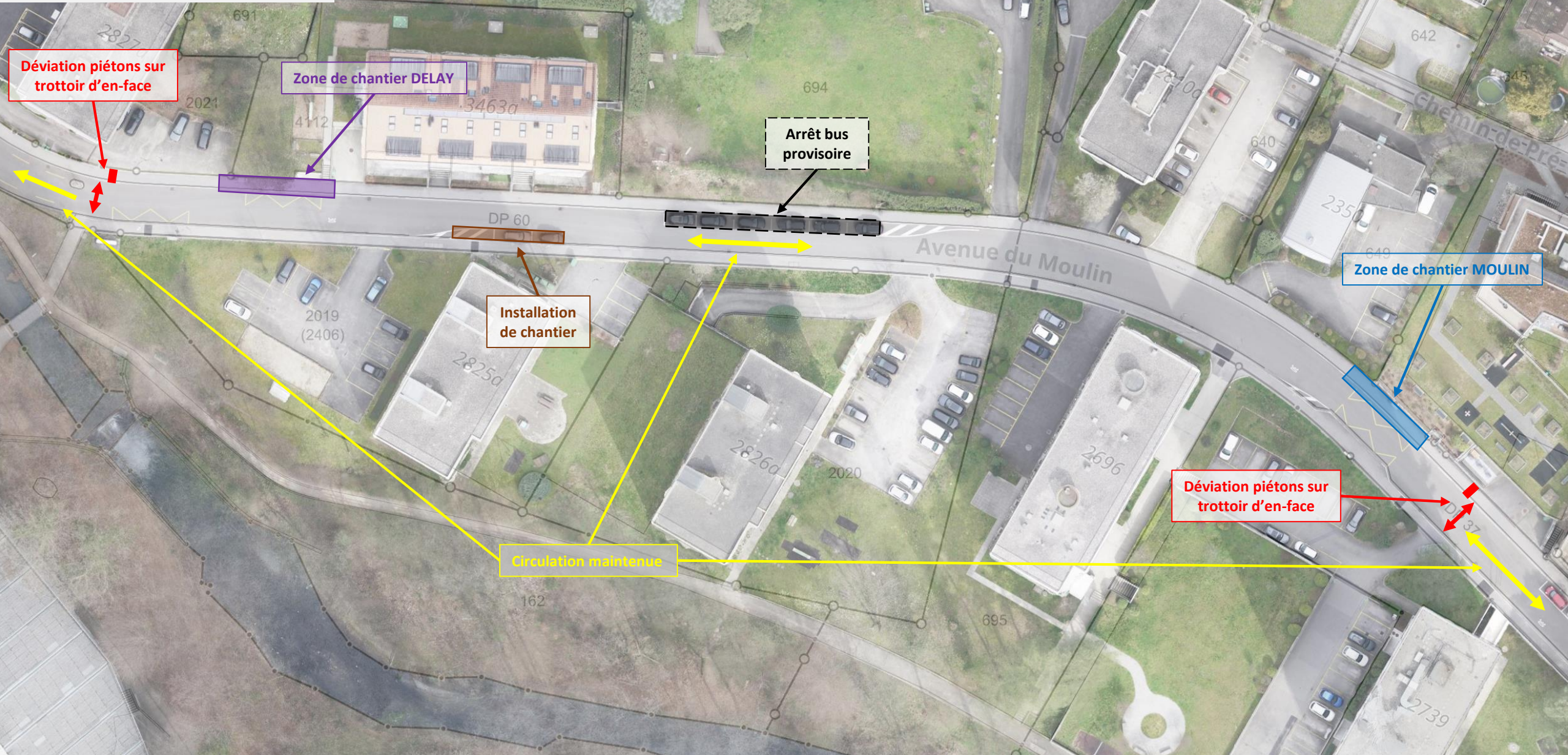
D'avance, nous vous remercions de votre compréhension et collaboration pour que ces travaux indispensables aux infrastructures communales se réalisent dans de bonnes conditions.

Veillez agréer, Madame, Monsieur, nos salutations les meilleures.

INFO TRAVAUX (Annexe)

Riverains

Arrêts bus LHAND « Delay et Moulin »
Avenue du Moulin (20.09-15.10)



Déviation piétons sur trottoir d'en-face

Zone de chantier DELAY

Arrêt bus provisoire

Installation de chantier

Zone de chantier MOULIN

Déviation piétons sur trottoir d'en-face

Circulation maintenue